

Romain PELINSKI

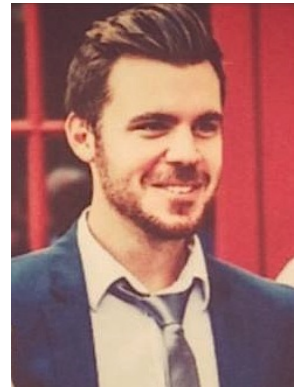
r.pel@hotmail.fr

Tél : 06 76 32 90 89

LinkedIn

180 bis rue de Charenton – 75012 Paris

24 ans / Permis B



EXPÉRIENCES PROFESSIONNELLES

BANQUE TRANSATLANTIQUE – Paris

→ **Ingénieur Patrimonial** | *Novembre 2014 à Juillet 2015 (9 mois)*

- Recherche documentaire sur des sujets juridiques et fiscaux
- Rédaction de notes en réponse à des clients sur des problématiques patrimoniales
- Assistance aux déclarations fiscales
- Réalisation de présentation de formations internes
- Élaboration de montages patrimoniaux

« **L'ETE DU GRAND PARQUET** » – Fontainebleau & « **L'ÉTÉ DU VAL PORÉE** » – Dinard

Étés 2010 à 2013

- Participation à l'organisation et au déroulement de concours hippiques nationaux et internationaux

AIDE A DOMICILE – Fontainebleau

→ **Professeur** | *2010 à 2013*

- Cours à domicile pour des élèves de collège et lycée → aide en mathématiques, français & histoire

FORMATIONS & DIPLÔMES

2014 – 2015 : **Master 2 Droit du Patrimoine Professionnel (223)** | Université Paris Dauphine

→ Enseignements : *Droit Fiscal, Droit des Sociétés, Régimes matrimoniaux, Droit des Successions, Transmissions d'Entreprises, Rémunération/Retraite*

2014 – 2015 : **Diplôme Fédéral de Juriste du Patrimoine**

| Diplôme décerné par la Fédération Nationale de Droit du Patrimoine (FNDP)

2013 – 2014 : **Master 1 Droit des Affaires** | Université Paris II Panthéon Assas

→ Enseignements : *Droit Fiscal des Affaires, Droit Fiscal Européen et International, Droit des Assurances, Droit des Sûretés, Droit Bancaire, Droit des Entreprises en difficulté*

2010 – 2013 : **Licence de Droit mention Droit Privé** | Université Paris II Panthéon Assas

2006 – 2009 : **Baccalauréat Scientifique avec mention** | Lycée François 1^{er} de Fontainebleau (77)

COMPÉTENCES & ACTIVITÉS



Anglais – Bon niveau / lu, écrit, parlé



Espagnol – Scolaire

Informatique : Pack Office, Navis, Dalloz, LexisNexis, Lextenso, Harvest Big Expert

Sports – Football (pendant 12 ans), Tennis, Course de fond